



MANUAL DE IDENTIDADE VISUAL
SELO PARCERIAS INSS

2019

Apresentação	pág 03
Padrão Cromático	pág 04
Selo Colorido Quadrado	pág 05
Selo Colorido Retangular	pág 06
Selo em Escala de Cinza	pág 07
Grid de Construção do Selo Quadrado	pág 08
Grid de Construção do Selo Retangular	pág 09
Aplicações Associadas	pág 10
Aplicações de Fundo	pág 11
Aplicação em Fachada: Quadrado	pág 12
Aplicação em Fachada: Retangular	pág 13
Uso Proibido em Fachada	pág 14
Uso Incorreto da Marca	pág 15
Aplicações em Papelaria	pág 16
Contatos nos estados	pág 17

APRESENTAÇÃO

O selo parceria INSS foi criado para identificar as unidades de atendimento ao público abrangido pelos Acordos de Cooperação Técnica (ACT) com o INSS. Sua utilização é recomendada apenas para o sistema de sinalização dessas unidades e para os produtos de divulgação dos serviços nelas oferecidos. Assim, os documentos oficiais das entidades acordantes devem continuar utilizando suas próprias marcas.

O selo é apresentado em duas versões:

QUADRADA



RETANGULAR




PADRÃO CROMÁTICO

Refere-se ao padrão de cores utilizado no selo. O Padrão Cromático é baseado na Escala Gráfica Pantone e Quadricromia. Independente do tipo de tinta ou superfície, as aplicações não devem apresentar variações significativas, tendo como referência os tons padrão.

 **Azul Pantone 300 C (100%)**
(C 99% M 50% Y 0% K 0%)

 **Preto (100%)**
(K 100%)

 **Verde Pantone 347 C (100%)**
(C 93% M 0% Y 100% K 0%)

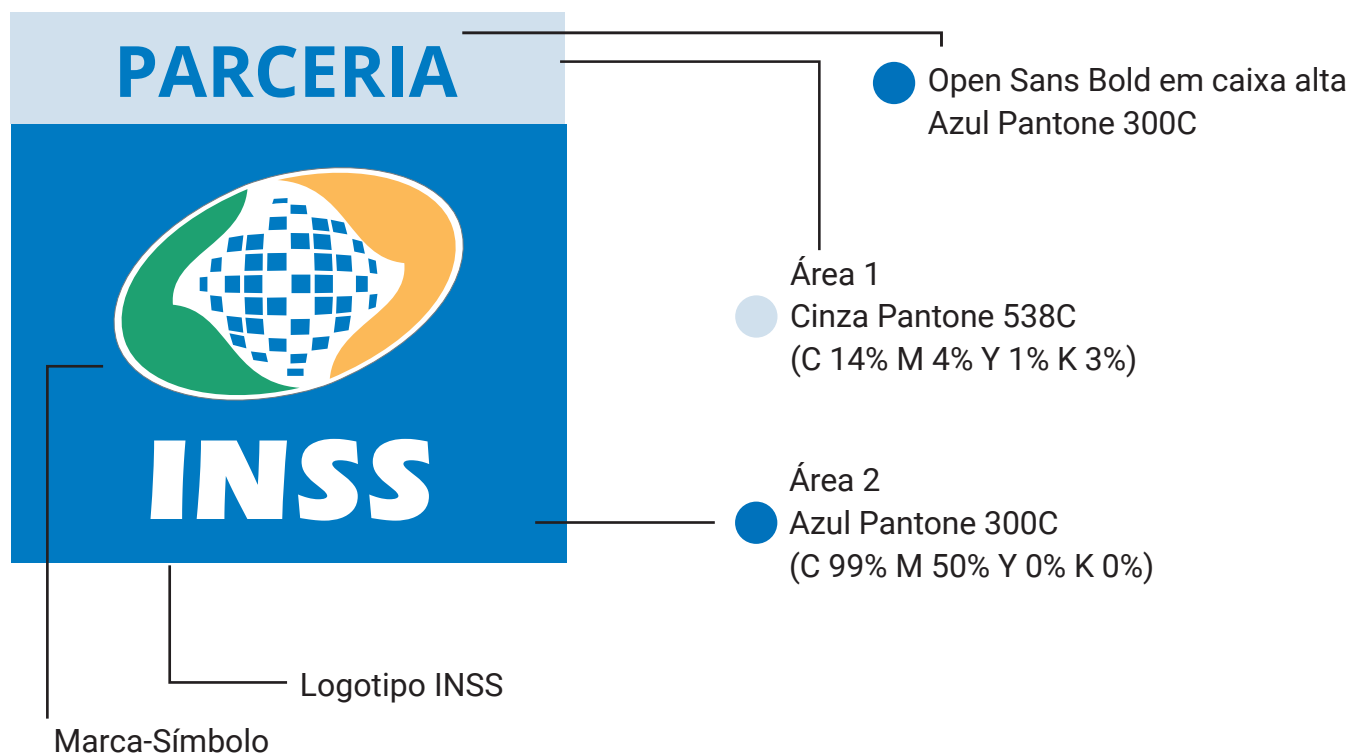
 **Pantone 538 C (100%)**
(C 14% M 4% Y 1% K 3%)

 **Amarelo Pantone 136 C (100%)**
(C 0% M 28% Y 87% K 0%)

 **Cinza**
(K 15%)

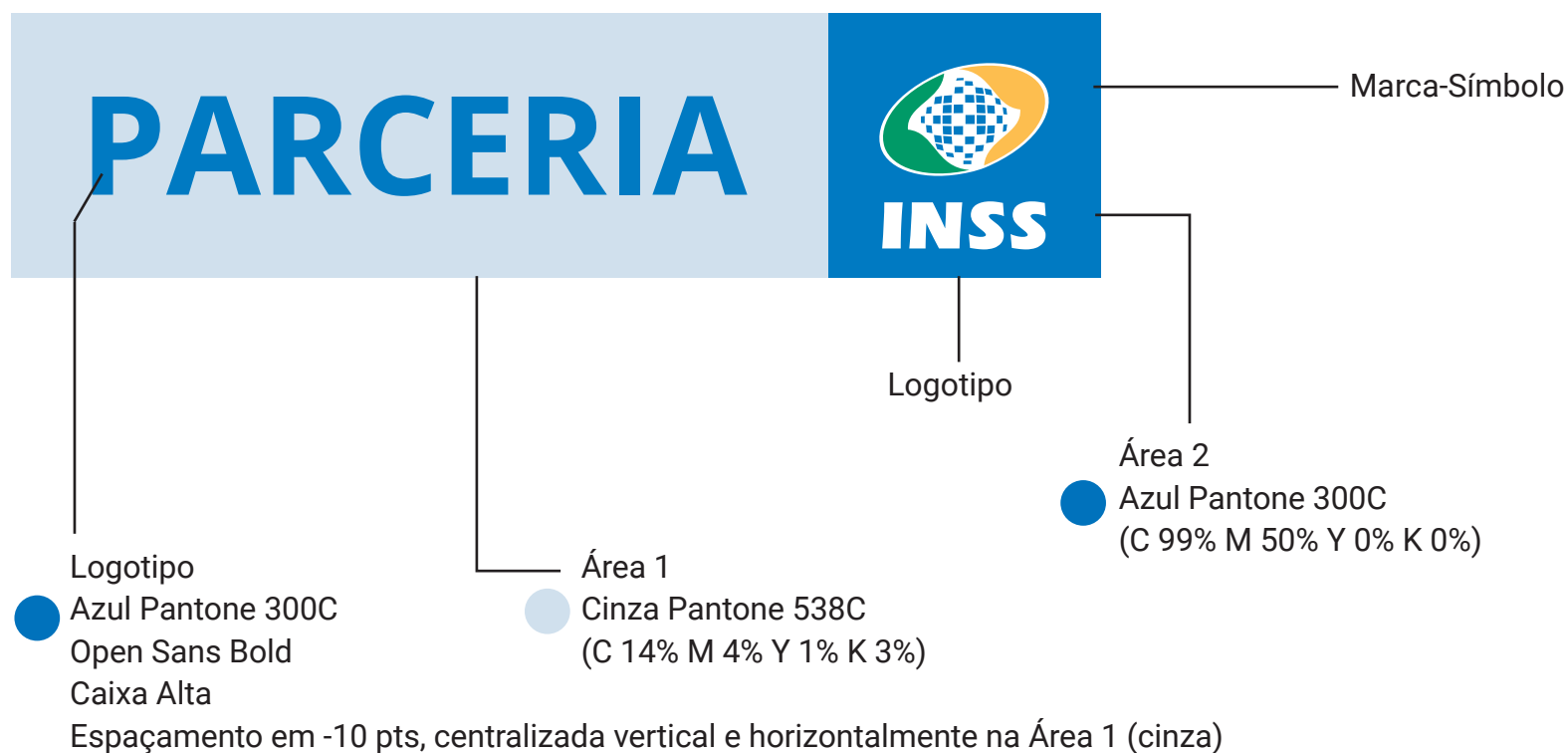
SELO COLORIDO QUADRADO

Versão principal do selo. Formada de quadrilátero com os quatro lados do mesmo comprimento. Sua aplicação em fachadas deve ter o tamanho mínimo de 60cm de altura e largura e ser, obrigatoriamente, acompanhada da identificação do parceiro em proporções iguais de tamanho.



SELO COLORIDO RETANGULAR

Retângulo composto de um quadrilátero azul e um retângulo cinza claro contendo a expressão “parceria”. Sua reprodução deve ter no mínimo, 2,0m totais de comprimento, composta da área 1, cinza, com 1,5m de comprimento e a área 2, azul, com 50cm. Aplicável em fachadas acima de 4,12m de largura, quando houver apenas um parceiro e a unidade não tiver nome. Caso a unidade tenha nome, é aplicável em fachadas superiores a 6,20m de largura.



SELO EM ESCALA DE CINZA



● Preto
(K 100%)

● Cinza
(K 15%)

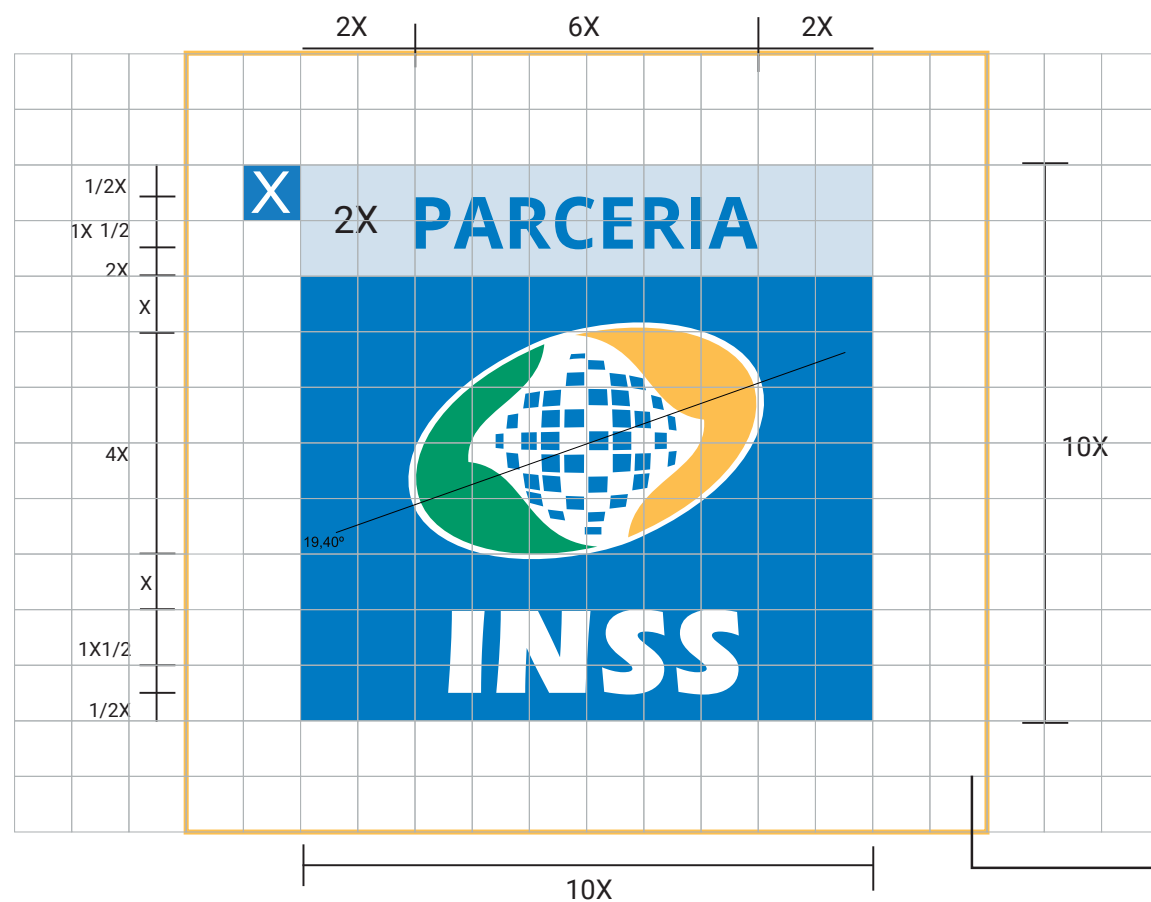


● Cinza
(K 15%)

● Preto
(K 100%)

GRID DE CONSTRUÇÃO DO SELO QUADRADO

O grid de construção é uma ferramenta de referência e entendimento da composição visual do selo. Não haverá necessidade de redesenhá-lo, pois a Assessoria de Comunicação do INSS fornecerá o selo em arquivo digital.



Áreas de Proteção ou Espaço de Respiro é a margem que há entre o selo e qualquer outro elemento próximo. Deve ser respeitado o espaço de 2x de distância.

GRID DE CONSTRUÇÃO DO SELO RETANGULAR

O grid de construção é uma ferramenta de referência e entendimento da composição visual do selo. Não haverá necessidade de redesenhá-lo, pois a Assessoria de Comunicação do INSS fornecerá o selo em arquivo digital.

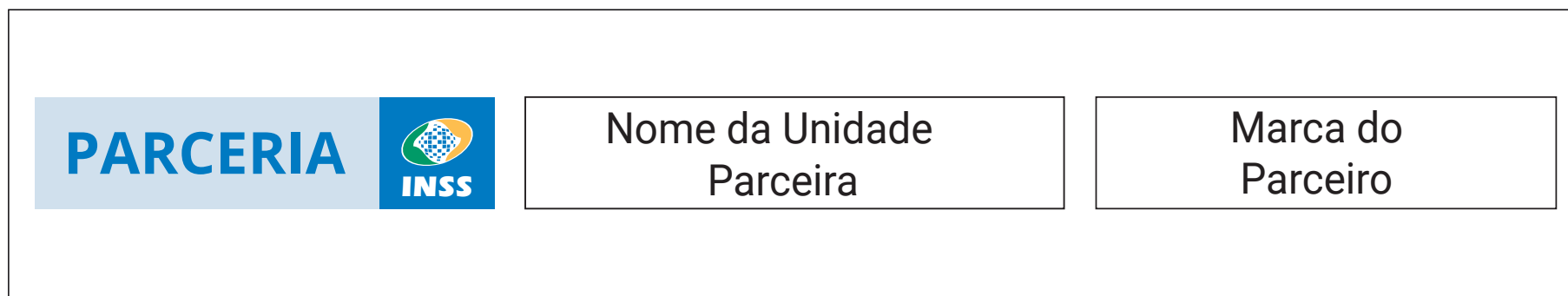
Áreas de Proteção ou Espaço de Respiro é a margem que há entre o selo e qualquer outro elemento próximo. Deve ser respeitado o espaço de $2x$ de distância.



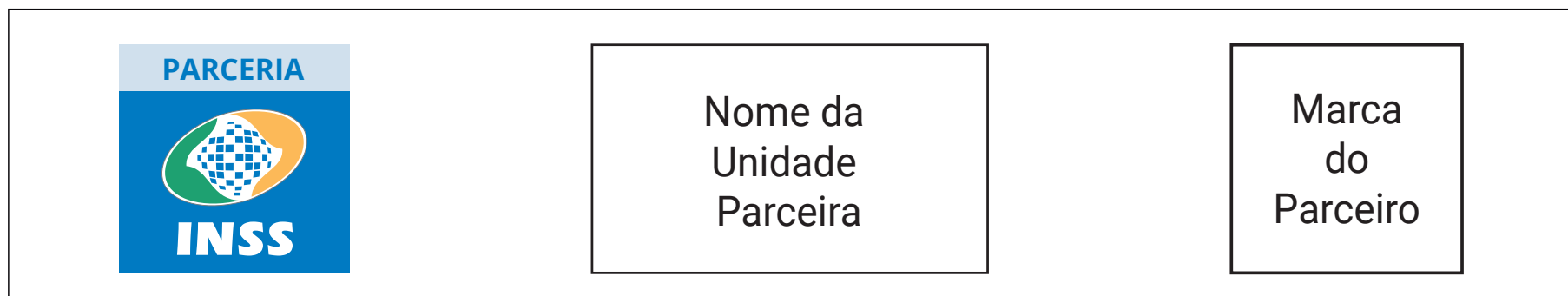
APLICAÇÕES ASSOCIADAS

O selo sempre deve estar acompanhado da identificação do parceiro, seja sua marca ou o nome. Nas associações de marca, busca-se o equilíbrio nas dimensões de todos os parceiros. Assim, é proibida a aplicação do selo em tamanho maior que as outras marcas bem como sua utilização de forma isolada.

Módulo 1 Retangular



Módulo 2 Quadrado



APLICAÇÃO DE FUNDO

Nas aplicações com fundo escuro, haverá um fio branco em torno do Selo.

Fundo Azul



Fundo Branco

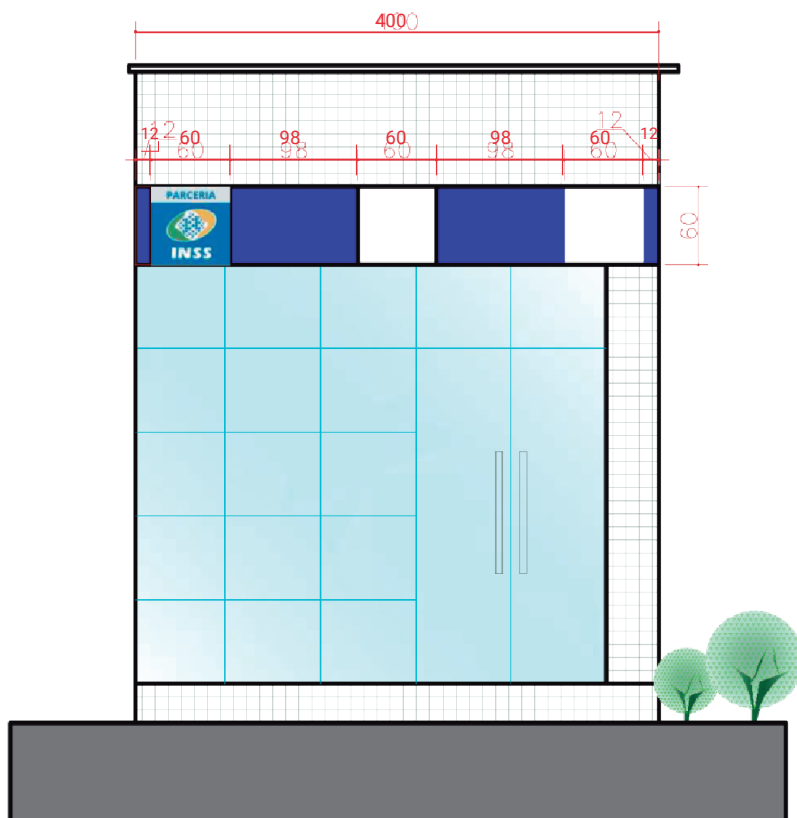


Fundo Preto



APLICAÇÃO EM FACHADA: QUADRADO

Aplicação do selo quadrado em fachadas de pequeno porte e display. Altura mínima: 0,60 cm. Para a confecção da placa de fachada, é recomendável o uso de materiais altamente resistentes às mais variadas intempéries, além da aplicação das melhores e mais atuais técnicas disponíveis no mercado.

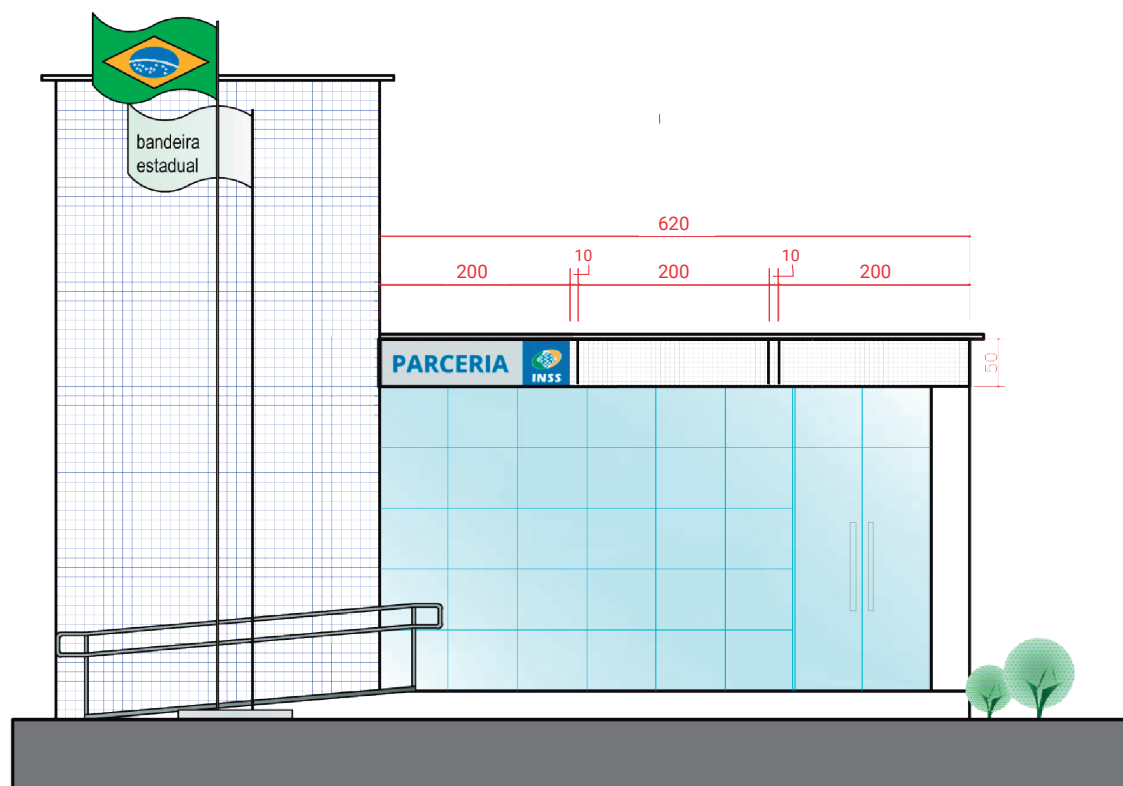


Exemplo

Ao lado há uma fachada de 4m de largura, em que o selo quadrado foi aplicado com 60cm, deixando 98cm de espaço entre as demais marcas.

APLICAÇÃO EM FACHADA: RETANGULAR

Recomendada para fachadas de comprimento igual ou superior a 6,2 metros. Altura mínima: 0,50 m. Para a confecção da placa de fachada, é recomendável o uso de materiais altamente resistentes às mais variadas intempéries, além da aplicação das melhores e mais atuais técnicas existentes e disponíveis no mercado.

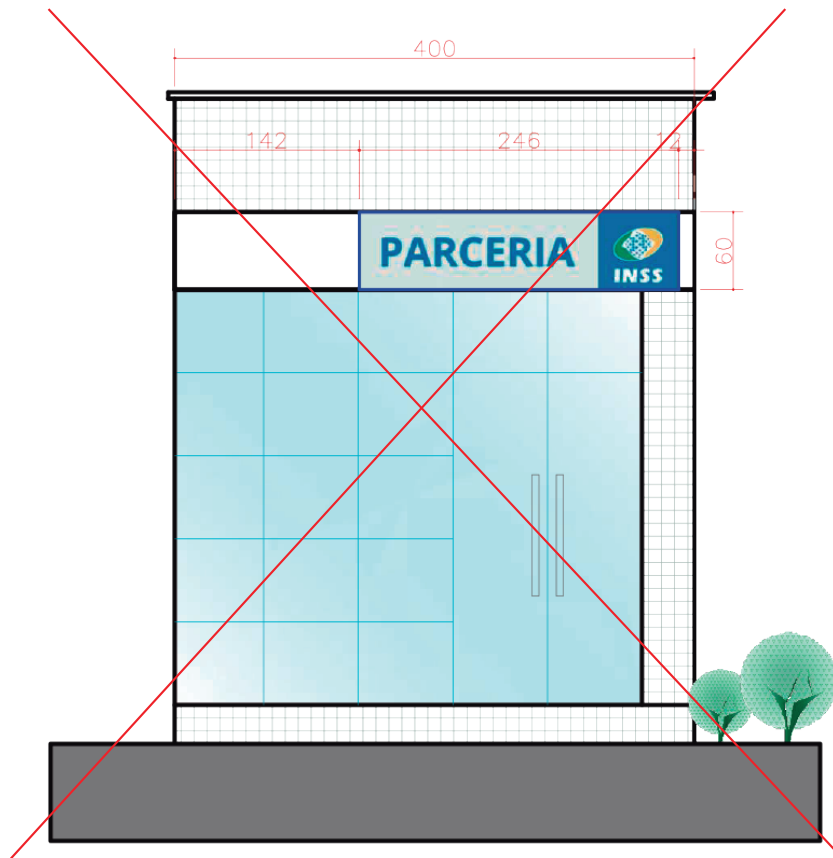


Exemplo

Ao lado há uma fachada com 6,2m, em que o selo retangular foi aplicado com 2m, deixando a margem mínima de 10 cm entre as demais marcas.

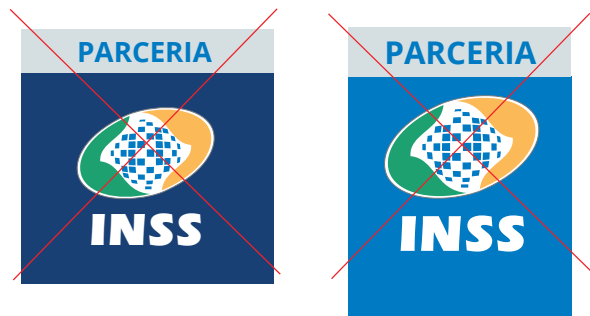
USO PROIBIDO EM FACHADA

Proibida a aplicação do selo retangular em fachadas de pequeno porte, uma vez que não haveria espaço para a marca do parceiro em tamanho igual e espaço de respiro.

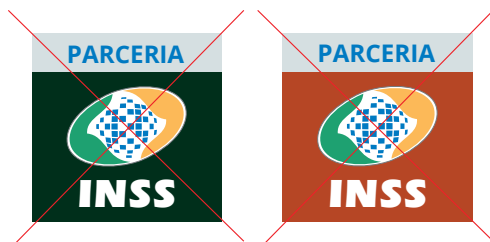


USO INCORRETO DA MARCA

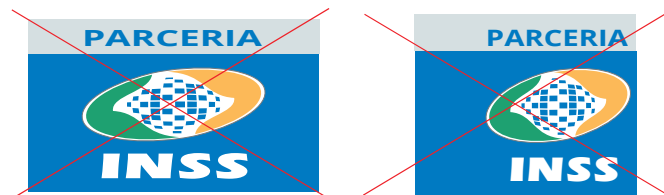
1) Proporções alteradas



2) Cores diferentes das especificadas neste manual



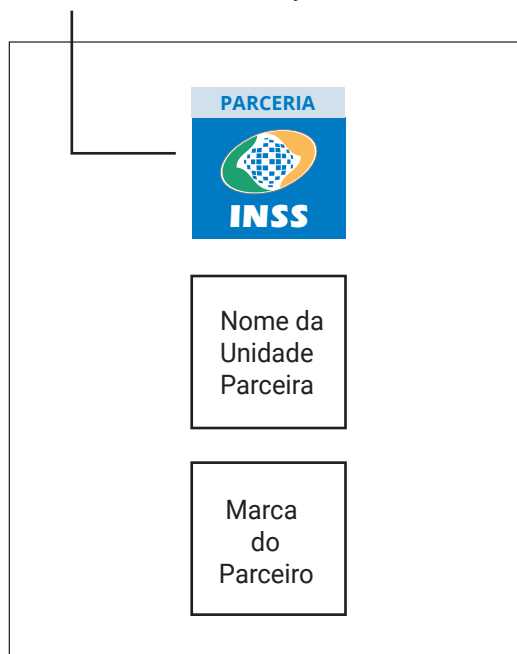
3) Distorções ou alinhamentos incorretos



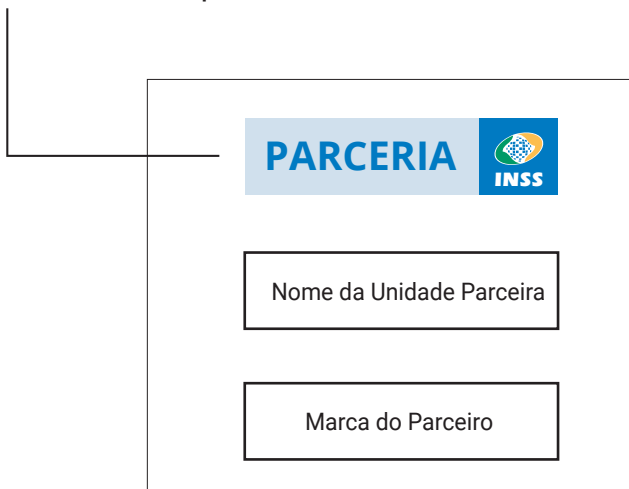
APLICAÇÕES EM PAPELARIA

Aplicações recomendadas apenas para produtos de divulgação da parceria e serviços oferecidos ao cidadão. Deve-se sempre manter as proporções com as demais marcas.

Quadrado com redução mínima de 2cm de lado



Retângulo com redução mínima de 1cm de altura e 4cm de comprimento



CONTATOS NOS ESTADOS

Quaisquer dúvidas sobre este manual, aplicação de identidade visual, materiais e cores podem ser esclarecidas com as Assessorias e Seções de Comunicação do INSS.

Acre	comsocac@inss.gov.br	(68) 2106-5165
Alagoas	comsocial@inss.gov.br	(82) 3216-4116
Amapá	comsocap@inss.gov.br	(96) 4009-2340
Amazonas	comsocam@inss.gov.br	(92) 3621-7131
Bahia	comsocba@inss.gov.br	(71) 3319-4631
Ceará	comsocce@inss.gov.br	(85) 3255-7466
Distrito Federal	acsdf@inss.gov.br	(61) 3319-2673
Espírito Santo	comsoces@inss.gov.br	(27) 3321-2147
Goiás	comsocgo@inss.gov.br	(62) 3612-7232
Maranhão	comsocma@inss.gov.br	(98) 3232-1637
Mato Grosso	comsocmt@inss.gov.br	(65) 3928-1574
Mato Grosso do Sul	comsocms@inss.gov.br	(67) 4009-7608
Minas Gerais	acsmg@inss.gov.br	(31) 3249-5026
Pará	comsocpa@inss.gov.br	(91) 3216-5177
Paraíba	comsocpb@inss.gov.br	(83) 3316-2146
Paraná	comsocpr@inss.gov.br	(41) 3616-9366
Pernambuco	acspe@inss.gov.br	(81) 3424-2965
Piauí	comsocpi@inss.gov.br	(86) 3215-3006
Rio Grande do Norte	comsocrn@inss.gov.br	(84) 3216-5171
Rio Grande do Sul	comsocrs@inss.gov.br	(51) 3208-5341
Rio de Janeiro	comsocrj@inss.gov.br	(21) 2220-5661
Rondônia	comsocro@inss.gov.br	(69) 3533-5027
Roraima	comsocrr@inss.gov.br	(95) 3623-0701
São Paulo	acssp@inss.gov.br	(11) 3544-3438
Sergipe	comsocse@inss.gov.br	(79) 3214-3939
Santa Catarina	acssc@inss.gov.br	(48) 3821-7158
Tocantins	comsocto@inss.gov.br	(63) 3233-3113

MANUAL DE IDENTIDADE - SELO PARCERIA INSS

Renato Rodrigues Vieira
Presidente do INSS

Bruno Dutra
Chefe da Assessoria de Comunicação Social

Larissa de Carvalho Ferreira
Supervisão de design e diagramação

Verônica Assumpção
Planejamento e execução

Karen Araújo Portella
Priscila Gonçalves Bernardes
Revisão

Júlia Ávila Silva
Estagiária em Design Gráfico

Agradecimentos: Antônio Carlos Areias Freitas e Larissa Comparin Dalla Nora
Serviço de Engenharia e Patrimônio Imobiliário - SENGPAI/SR-V

Setor de Autarquias Sul - Quadra 02, Bloco O - 10º Andar
Brasília - DF
(61) 3313 - 4800
E-mail: acs@inss.gov.br



INSS
INSTITUTO NACIONAL
DO SEGURO SOCIAL